

## WEB-Portal kurz Anleitung

Gehen Sie auf unser Internetseite [www.locfix.de](http://www.locfix.de).

Klicken Sie hier auf die Schaltfläche LOGIN @ track

LOGIN & track

Unter dem Anmelde Bildschirm geben Sie Ihren Benutzernamen und Kennwort ein.

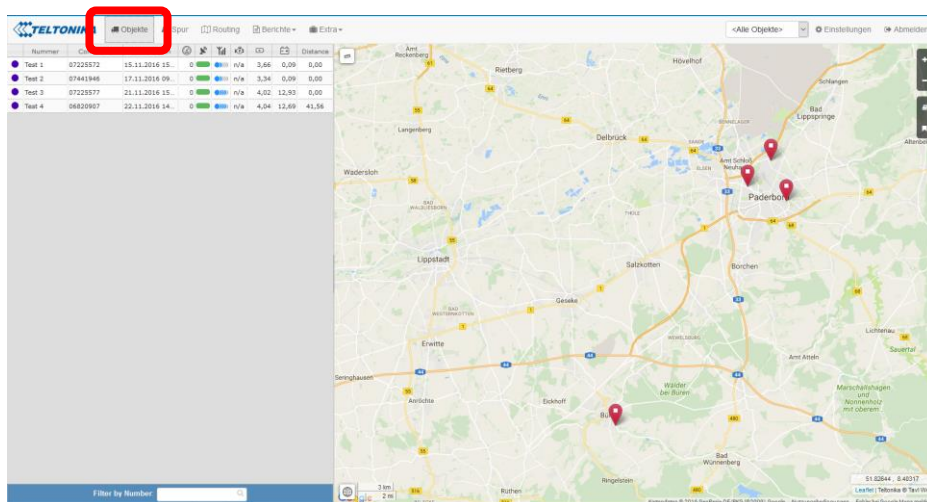


Benutzer Name  
Kennwort  
Deutsch

Teltonika © Tavi Web

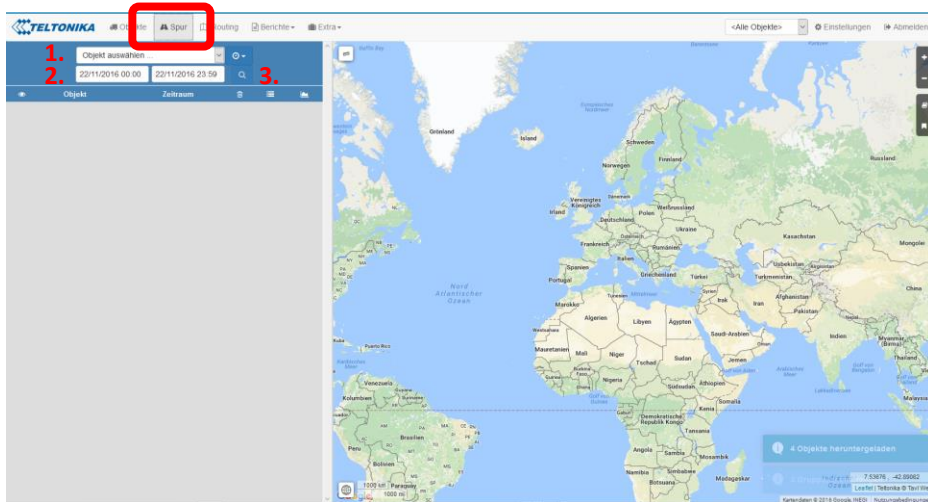
anmelden

Nach der erfolgreichen Anmeldung sind Sie auf der Hauptoberfläche.  
Den aktuellen Standort Ihrer Fahrzeuge/Objekte können Sie hier sehen.



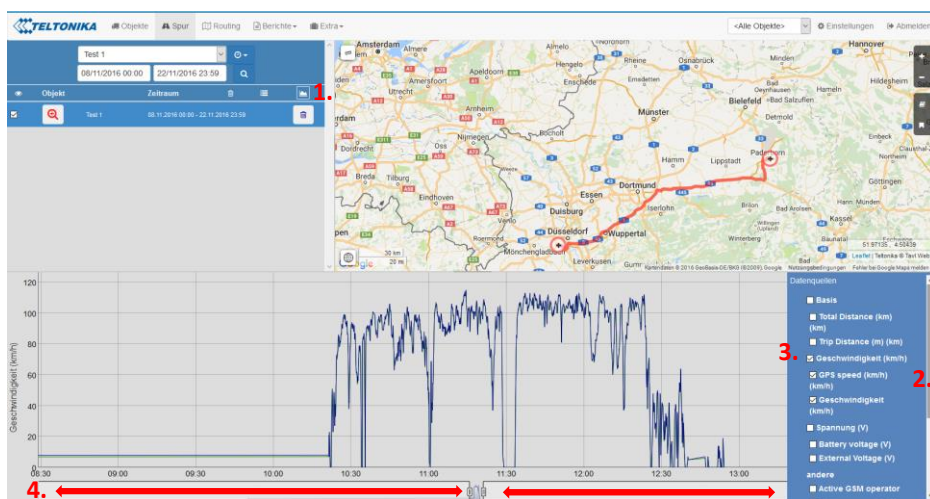
Unter der Rubrik „Spur“, können Sie die gefahrene Strecke abbilden.

1. Wählen Sie Ihr Fahrzeug/Objekt
2. Geben Sie Beginn und Enddatum ein, und
3. bestätigen es in dem Sie auf die „Lupe“ klicken. Die gefahrene Strecke wird angezeigt.



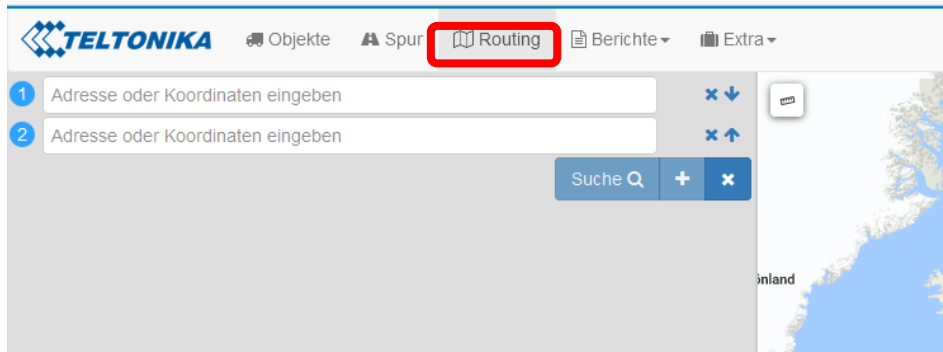
Noch mehr Infos können Sie unter dem Punkt Show/Hide Graph abrufen.

1. Klicken Sie auf das Graph Symbol.
2. Gehen Sie auf Legende und
3. wählen Sie Ihren Auswahl.
4. Durch verschieben der Balken können Sie in die Grafik ein/aus Zoomen.



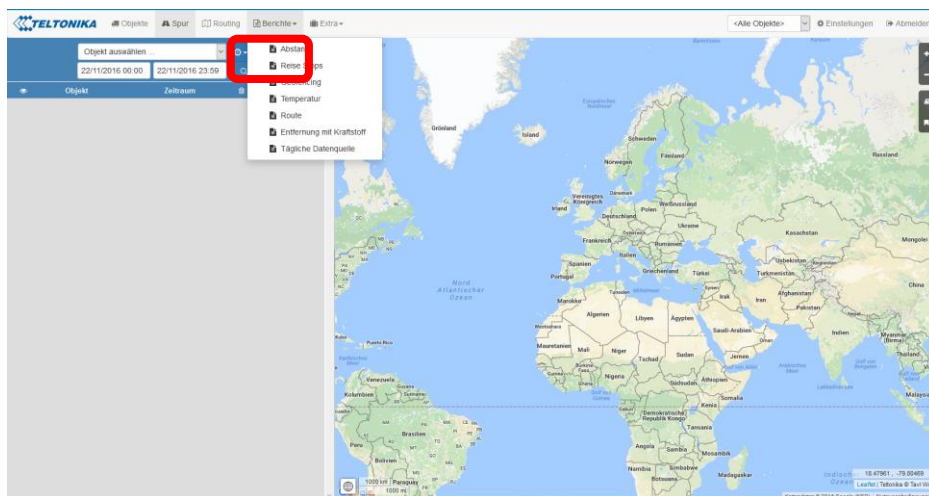
Unter der Rubrik „Routing“ können Sie Ihre Routen planen.

Geben Sie hier Ihre Start und Ziel Adresse ein.

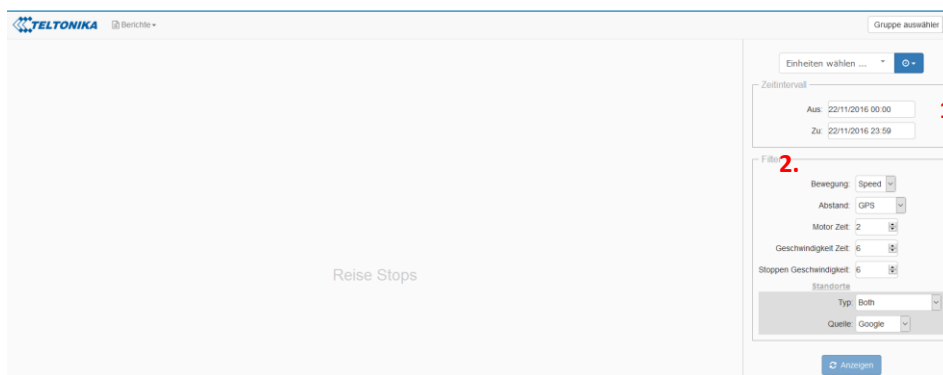


Unter der Rubrik „Berichte“ können Sie Berichte Ausdrucken.

Klicken Sie auf das gewünschte Bericht (Bsp. Reise Stopps), ein neues Fenster öffnet sich.



1. Wählen Sie Ihr Fahrzeug/Objekt
2. Geben Sie Beginn und Enddatum ein, und
3. bestätigen Sie Ihre Eingaben, in dem Sie auf die Schaltfläche „Anzeigen“ klicken.



3.